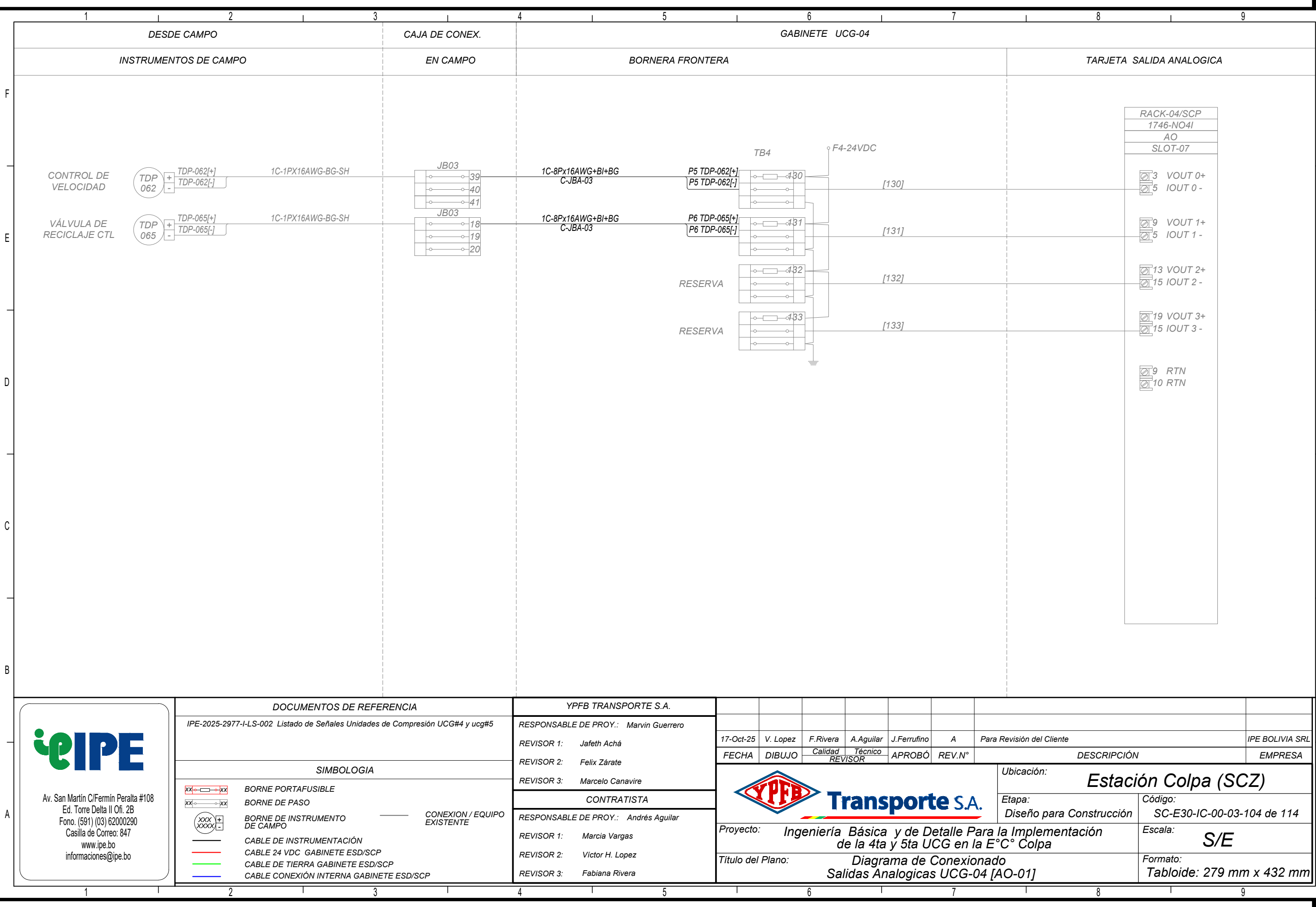


F
E
D
C
B
A

F
E
D
C
B
A



Av. San Martín C/Fermin Peralta #108
Ed. Torre Delta II Ofi. 2B
Fono. (591) (03) 62000290
Casilla de Correo: 847
www.ipe.bo
informaciones@ipe.bo

DOCUMENTOS DE REFERENCIA		YPFB TRANSPORTE S.A.							
IPE-2025-2977-I-LS-002 Listado de Señales Unidades de Compresión UCG#4 y ucg#5		RESPONSABLE DE PROY.: Marvin Guerrero							
		REVISOR 1: Jafeth Achá							
		REVISOR 2: Felix Zárate							
		REVISOR 3: Marcelo Canavire							
		CONTRATISTA							
		RESPONSABLE DE PROY.: Andrés Aguilar							
		REVISOR 1: Marcia Vargas							
		REVISOR 2: Víctor H. Lopez							
		REVISOR 3: Fabiana Rivera							

FECHA	DIBUJO	Calidad	Técnico	REVISOR	APROBÓ	REV.N°	DESCRIPCIÓN	EMPRESA
17-Oct-25	V. Lopez	F.Rivera	A.Aguilar	J.Ferrufino	A		Para Revisión del Cliente	IPE BOLIVIA SRL
							Ubicación:	Estación Colpa (SCZ)
							Etapa:	Diseño para Construcción
							Código:	SC-E30-IC-00-03-104 de 114
							Escala:	S/E
							Formato:	Tabloide: 279 mm x 432 mm

Proyecto: Ingeniería Básica y de Detalle Para la Implementación de la 4ta y 5ta UCG en la E°C° Colpa

Título del Plano: Diagrama de Conexionado Salidas Analogicas UCG-04 [AO-01]